

## ПОРЯДОК ПОЛЬЗОВАНИЯ КАТАЛОГОМ

Каталог содержит основную номенклатуру сборочных единиц и деталей дробилки конусной модели ДРО-560, которые могут быть заказаны как запасные части для нужд эксплуатации и ремонта.

Сборочные единицы с входящими в них деталями изображены на рисунках (иллюстрациях); все детали обозначены номерами позиций в возрастающем порядке.

Одним и тем же деталям присвоены одинаковые номера позиций. В спецификациях, относящихся к каждому рисунку, приведены номера позиций, обозначение (номера по чертежу), наименования сборочных единиц и количество их на сборочную единицу.

Общие виды сложных сборочных единиц изображены на нескольких листах (иллюстрациях).

При оформлении заказов на запасные части необходимо указать:

1. Модель изделия и его заводской номер.
2. Обозначение (номер по чертежу), наименование детали или сборочной единицы по каталогу и требуемое количество.
3. ТУ 48444-065-05805263-2005

## ПЕРЕЧЕНЬ СБОРОЧНЫХ ЕДИНИЦ

Обозначение	Наименование	№ рисунка	№ страницы
105600000000	Дробилка конусная КМД-900 модели ДРО-560 в сборе	1	
105601000000	Дробилка конусная КМД-900 модели ДРО-560	2,3	
105600100000	Корпус	4	
106010100000	Вал эксцентриковый	5	
105600300000	Конус дробящий подвижный	6	
105600200000	Конус дробящий неподвижный	7	
105600700000	Постель дробилки	8	
484420600000	Привод	9	
105600900000	Бункер	10	
105601200000	Блок смазки	11	
107020010000	Трубопровод напорный	12	
105600050000	Трубопровод сливной	13	
105600090000	Привод дробилки	14	

**Рис.1 105600000000 Дробилка конусная КМД-900 модели ДРО-560 в сборе**

Номер позиции	Обозначение	Наименование сборочных единиц, деталей	Количество сборочных единиц, деталей на сборочную единицу	Масса, ед., кг.
1	105601000000	Дробилка конусная КМД-900, модель ДРО-560	1	11700,0
2	105601200000	Блок смазки	1	650,0
3	107020010000	Трубопровод напорный	1	11,0
4	105600050000	Трубопровод сливной	1	21,4
5	484420020000	Ограждение	1	47,5
6	105600090000	Привод дробилки	1	805,0
7		Шпилька М16х300 ст3кп2 ГОСТ 24379.1 СТП 22116-011	13	0,54
8		Гайка М16-6Н5.019 ГОСТ 5915 СТП 22116-215	26	0,037
9		Шпилька М20х400 ст3кп2 ГОСТ 24379.1 СТП 22116-011	4	1,12
10		Гайка М20-6Н5.019 ГОСТ 5915 СТП 22116-215	8	0,071
11		Болт 1.2М48х1600 ГОСТ 24379.1 СТП 441-011	4	16,0
12		Ремень Д(Г)-5000 ГОСТ 1284.1	6	3,0

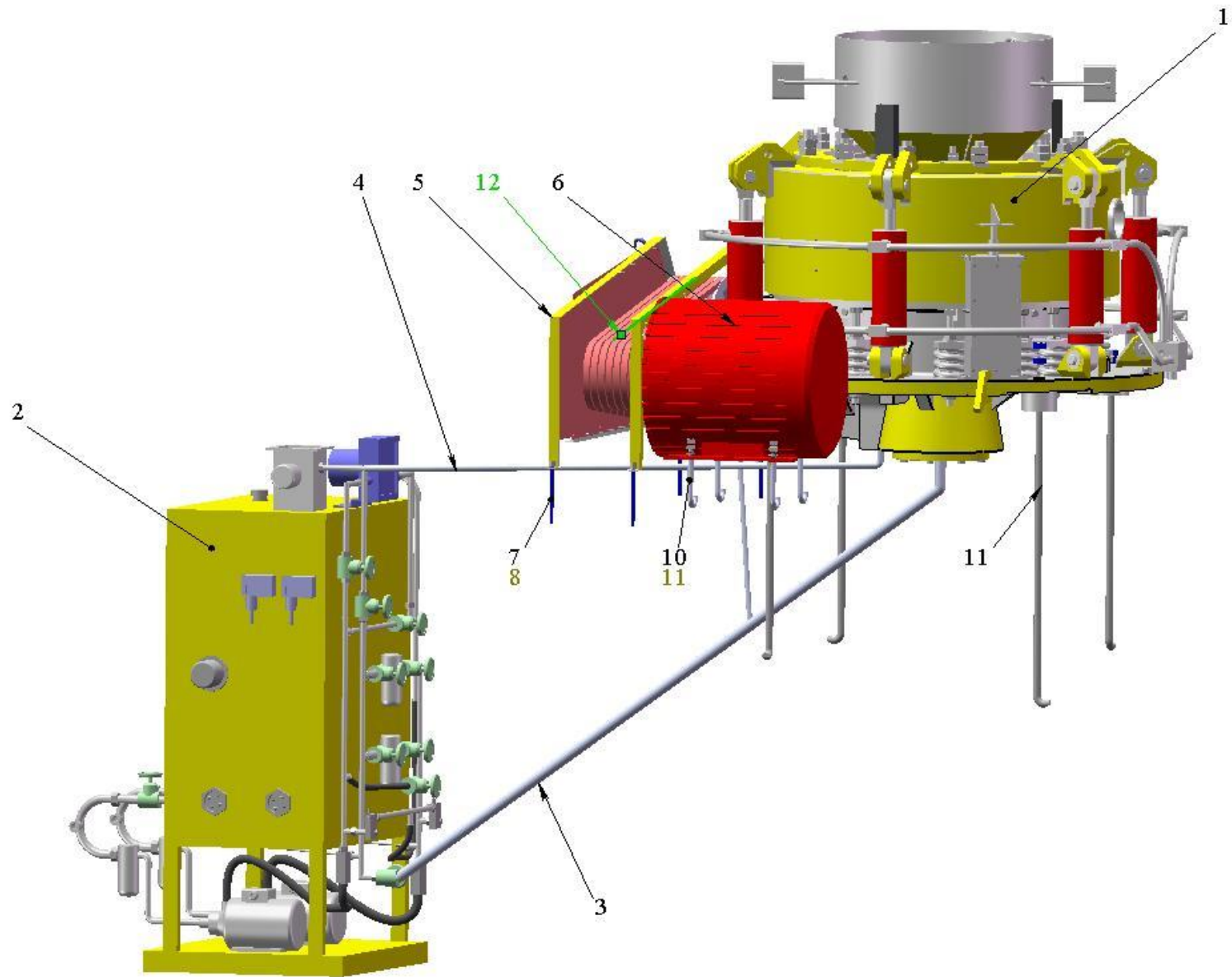


Рис.1 Дробилка конусная КМД-900 модель ДРО-560 в сборе

**Рис. 2 105601000000 Дробилка конусная КМД-900 модели ДРО-560**

Номер позиции	Обозначение	Наименование сборочных единиц, деталей	Количество сборочных единиц, деталей на сборочную единицу	Масса, ед., кг.
Вид сверху, Вид снизу слева, Вид снизу, Текущий вид	105601000000	Дробилка конусная	1	11700,00

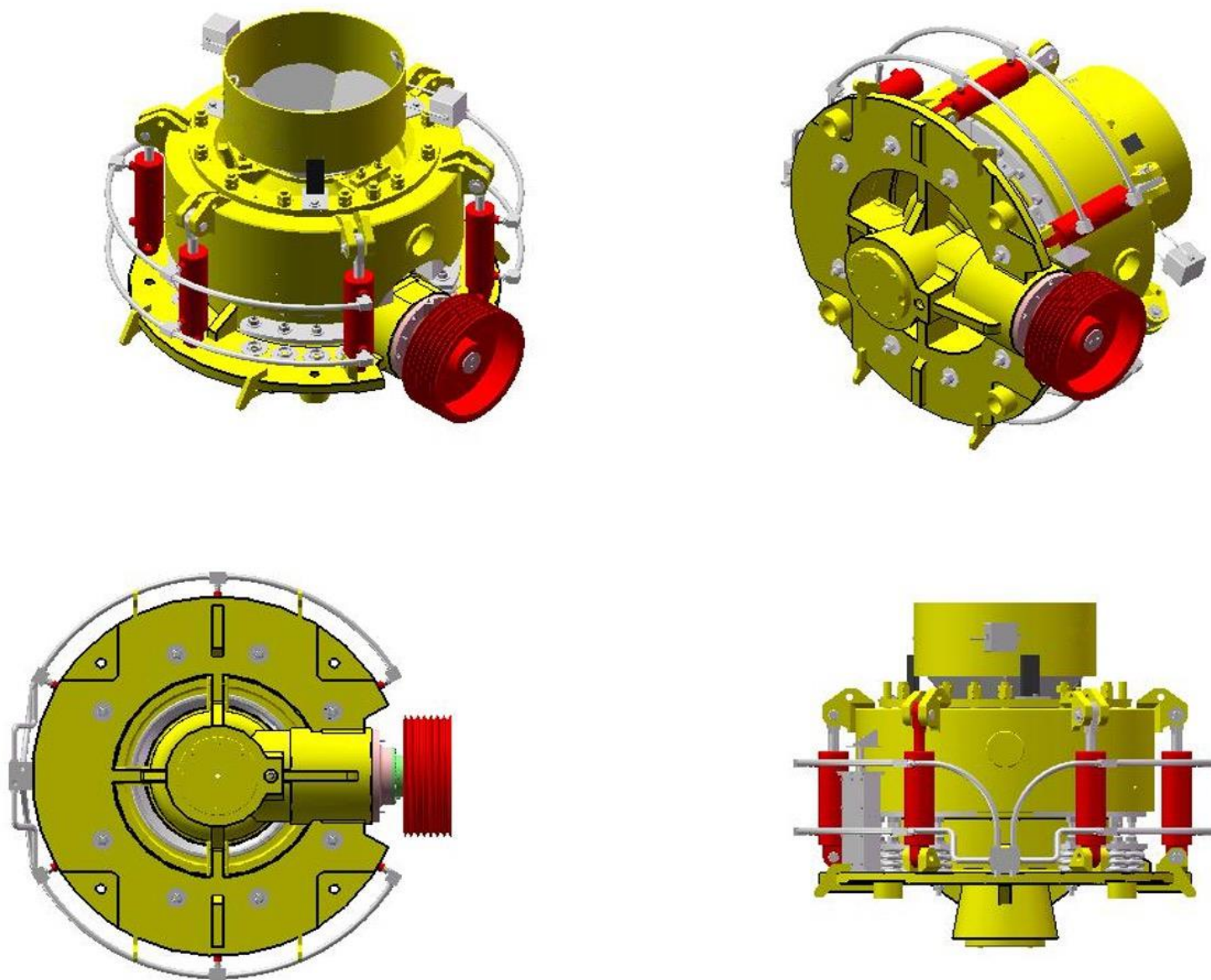


Рис.2 105601000000 Дробилка конусная КМД-900 модели ДРО-560

**Рис.3 105601000000 Дробилка конусная КМД-900 модели ДРО-560**

Номер позиции	Обозначение	Наименование сборочных единиц, деталей	Количество сборочных единиц, деталей на сборочную единицу	Масса, ед., кг.
1	105600100000	Корпус	1	3730,0
2	105600200000	Конус дробящий неподвижный	1	3500,0
3	105600300000	Конус дробящий подвижный	1	1300,0
4	106010100000	Вал эксцентриковый	1	437,0
5	105600700000	Постель дробилки	1	290,0
6	105600900000	Бункер	1	235,0
7	107020160000	Панель в сборе	1	20,7
8	105600060000	Кронштейн датчика	1	3,0
9	105600003000	Угольник ввертной	4	2,1
10	105600004000	Тройник ввертной	8	2,5
11	484420600000	Привод	1	676,0
12	105600000800	Ось	12	3,0
13	105600001700	Гайка установочная	12	0,05
14	105600001600	Шайба	8	0,8
15	105600000300	Шпилька	8	3,9
16		Болт М24х80.46.019 ГОСТ 7796	6	0,361
17		Шайба 24.65Г.019 ГОСТ 6402	6	0,027
18		Болт М20х60.46.019 ГОСТ 7796	3	0,194
19		Шайба 20-65Г.019 ГОСТ 6402	5	0,016
20		Шайба 20.02.019 ст3пс3 ГОСТ 6958	5	0,1
21		Гидроцилиндр ЦГ-140х50х260; G1-В; Р=20,0-25 МПа; Меж. Расст. В сдвинут полож+650мм	6	
22		Рукав РВД 20.23.800, М33х2(<60)	2	
23		Рукав РВД 20.23.600, М33х2(<60)		

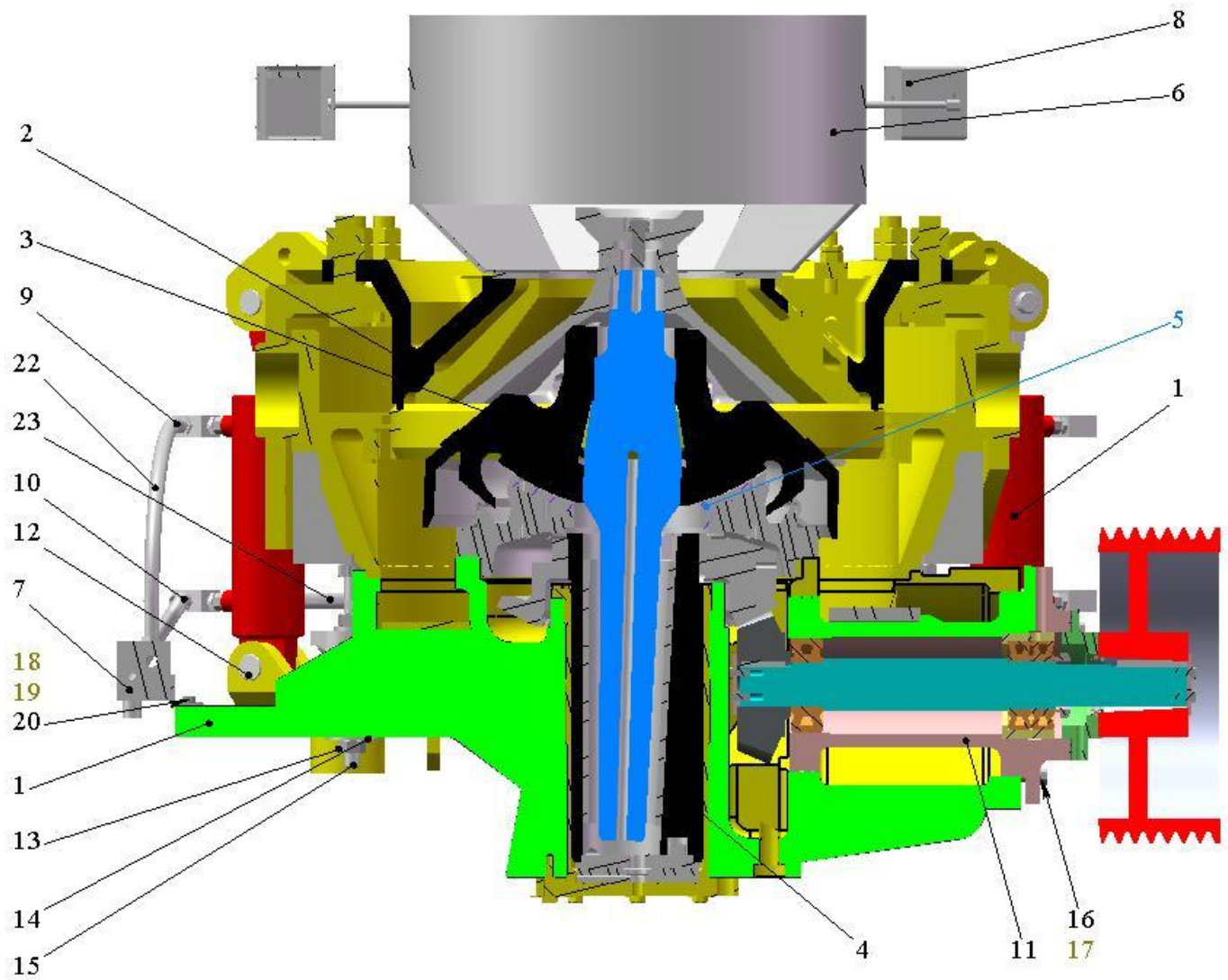


Рис.3 105601000000 Конусная дробилка КМД-900, модели ДРО-560



**Рис.4 105600100000 Корпус**

Номер позиции	Обозначение	Наименование сборочных единиц, деталей	Количество сборочных единиц, деталей на сборочную единицу	Масса, ед., кг.
1	105600110000	Станина	1	3520,0
2	484420100200	Втулка	1	70,0
3	485600121100	Втулка	1	0,42
4	483050101500	Штифт	1	0,045
5	484420100800	Крышка подпятника	1	60,0
6		Шайба стопорная 24	7	0,021
7		Болт М24х70.46.019 ГОСТ 7796	7	0,325
8		Болт 3М12х50.46.019 ГОСТ 7796	4	0,056
9	485600102800	Шпонка	2	0,56
10		Болт М10х25.46.018 ГОСТ 7796	16	0,022
11	483050101700	Кольцо	1	3,6
12	484420100900	Футеровка	1	22,0
13	105100101800	Полукольцо	2	10,8
14		Рукав автотракторный dвн=12мм	1	1,43
15	485600101300	Футеровка станины	3	10,1

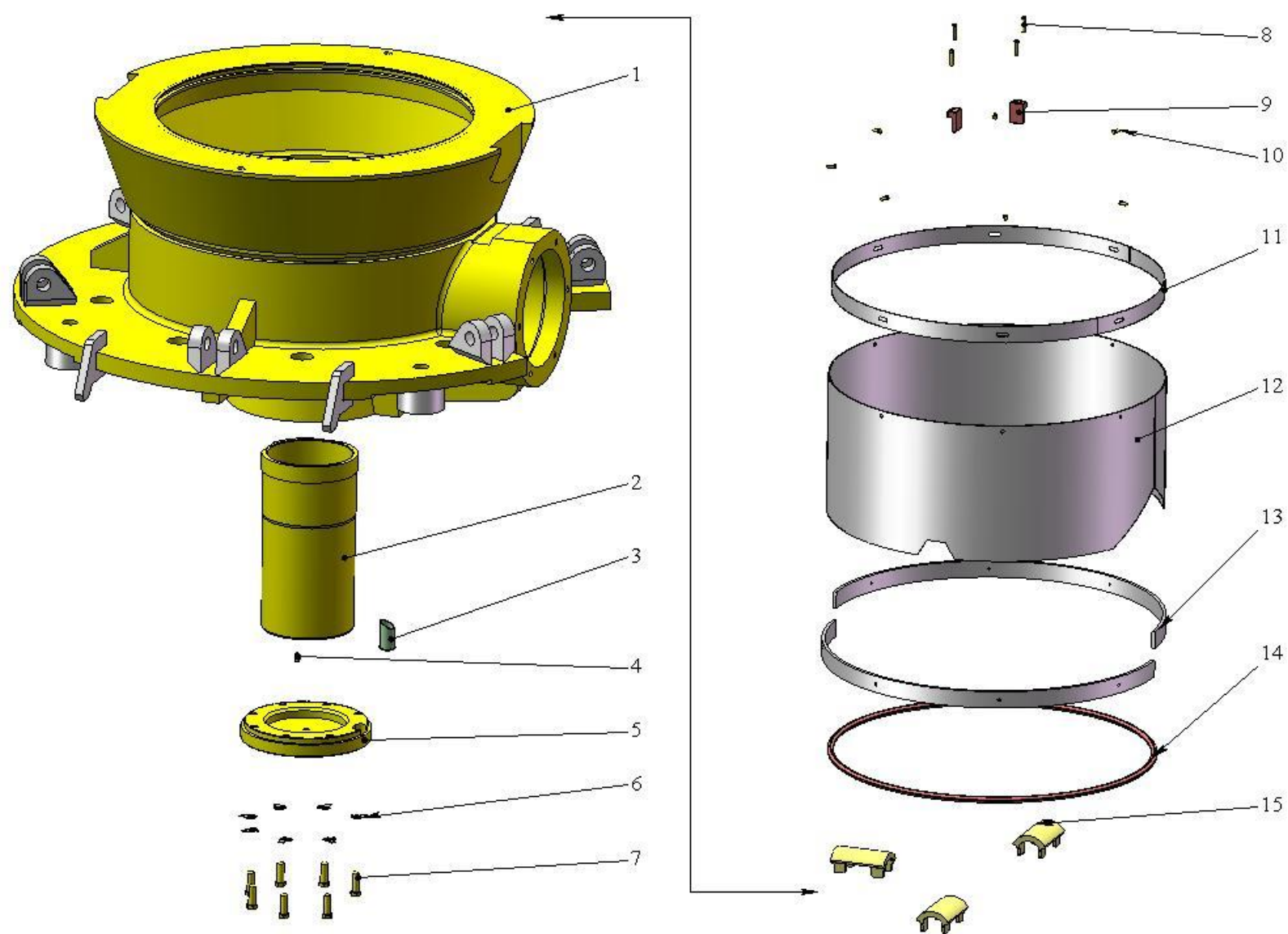


Рис.4 105600100000 Корпус

**Рис.5 106010100000 Вал эксцентриковый**

Номер позиции	Обозначение	Наименование сборочных единиц, деталей	Количество сборочных единиц, деталей на сборочную единицу	Масса, ед., кг.
1	106010100100	Вал эксцентриковый	1	215,00
2	483050600600	Палец	1	0,53
3	484420500300	Диск верхний	1	14,00
4	485600600500	Шайба текстолитовая	1	1,21
5	485600601500	Плита подпятника	1	7,5
6	485600601300	Прокладка	1	0,2
7		Болт М16х40.46 ГОСТ 7796	2	0,102
8	484420500500	Стопор	2	0,09
9	483050601700	Шпонка	1	0,08
10	483050600100	Шестерня	1	146,00
11	106010100200	Втулка конусная	1	48,00

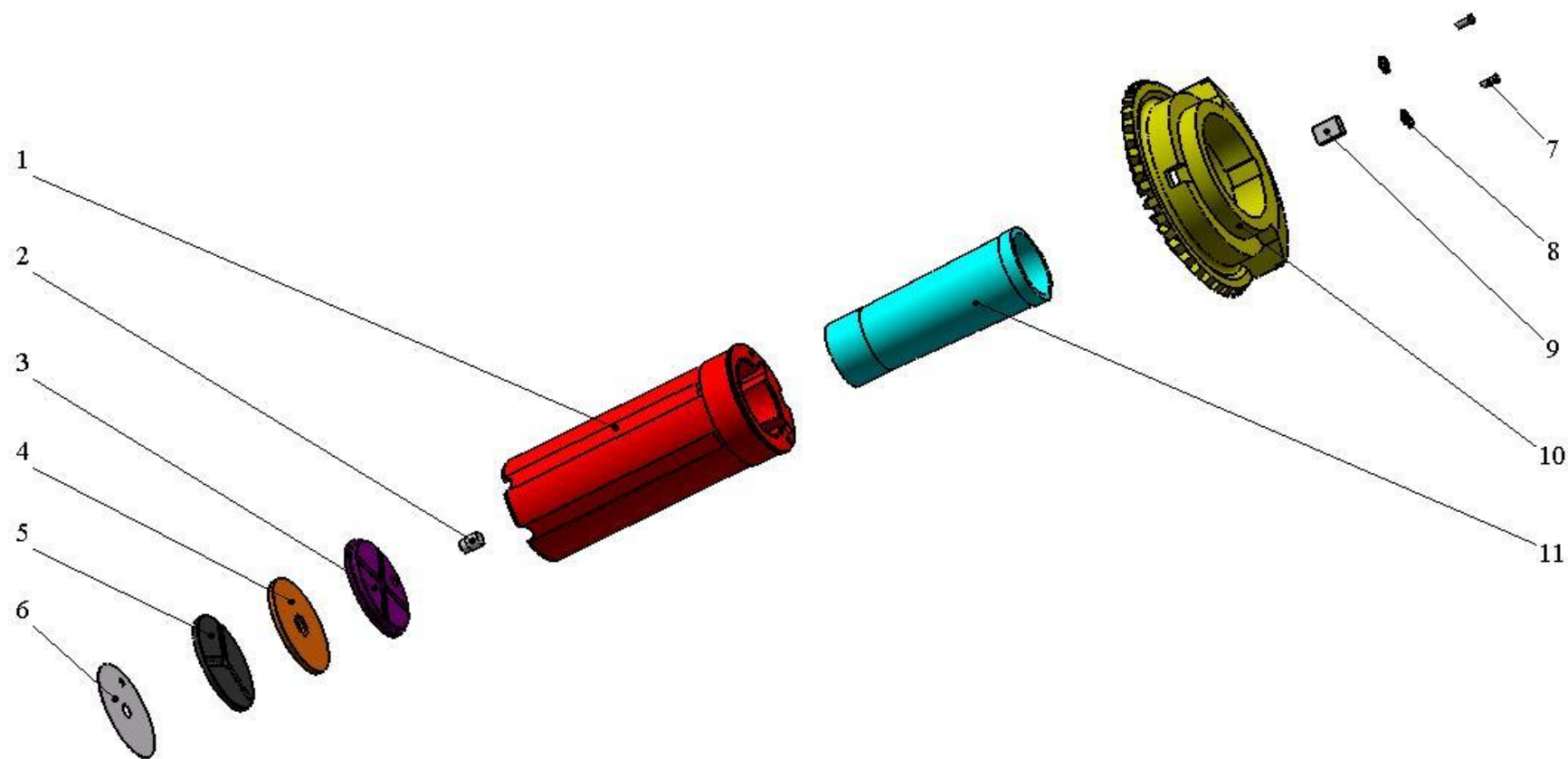


Рис. 5 106010100000 Вал эксцентриковый

**Рис.6 105600300000 Конус дробящий подвижный**

Номер позиции	Обозначение	Наименование сборочных единиц, деталей	Количество сборочных единиц, деталей на сборочную единицу	Масса, ед., кг.
1	484420301200	Конус несущий	1	673,00
2	483050400800	Шпонка	1	0,12
3		Винт М8-6qx20.46.019	1	0,011
4	105600300100	Вал вертикальный	1	220,00
5	105600300300	Конус дробящий подвижный	1	285,00
6		Болт М30х6qx90.46.019 ГОСТ 1491	1	0,669
7		Шайба 30.65Г.019 ГОСТ 6402	1	0,06
8	105600300500	Тарелка	1	25,00
9	105600300400	Гайка	1	2,6
10	105100300600	Прокладка	1	0,06
11	105100300500	Кожух дробящий	1	26,0

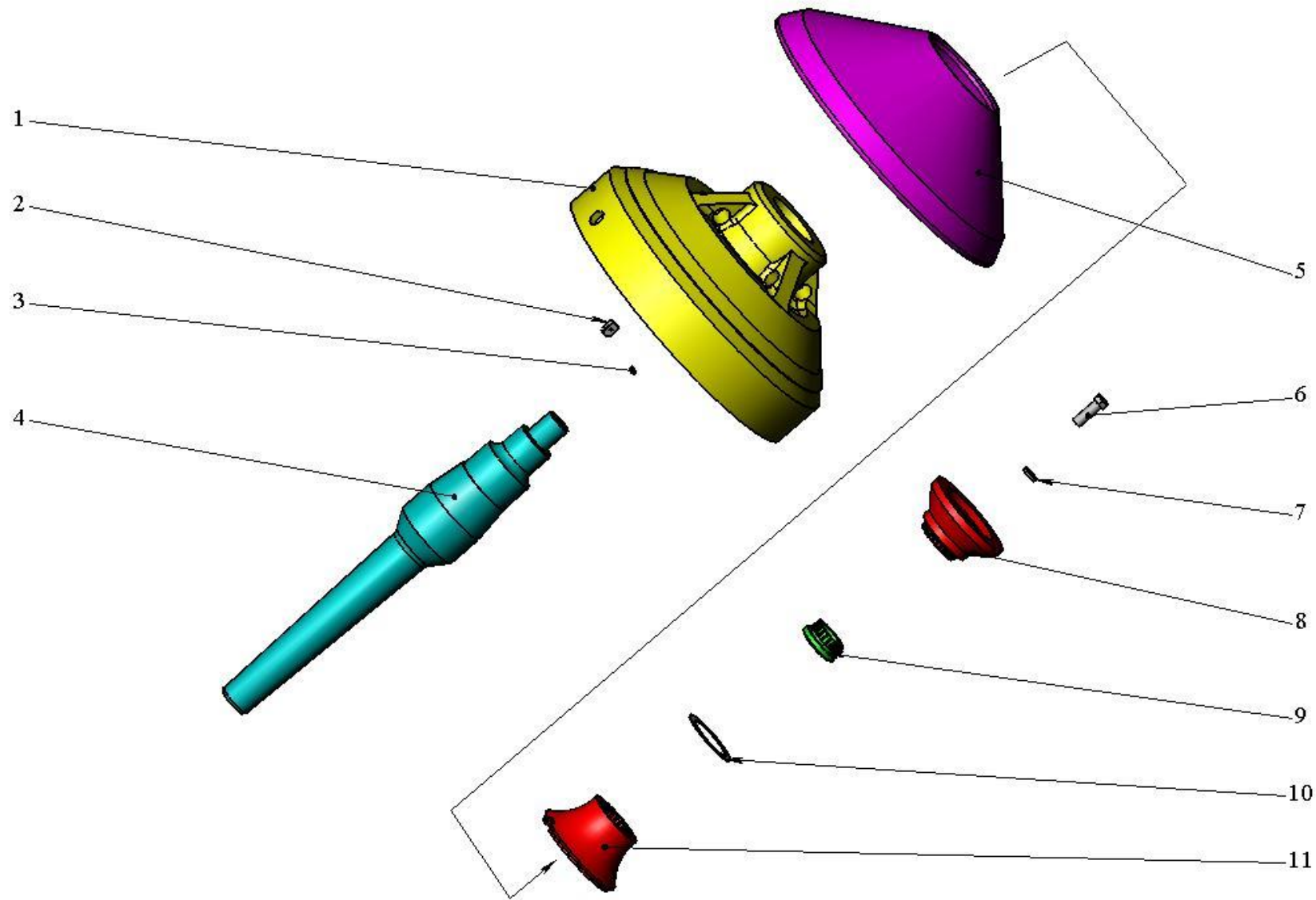


Рис.6 105600300000 Конус дробящий подвижный

**Рис.7 105600200000 Конус дробящий неподвижный**

Номер позиции	Обозначение	Наименование сборочных единиц, деталей	Количество сборочных единиц, деталей на сборочную единицу	Масса, ед., кг.
1		Гайка М48х3-6Н.10.40Х.016 ГОСТ 5915	28	0,956
2		Гайка М30-6Н.04.019 ГОСТ 5915	6	0,127
3		Гайка М30-6Н.5.019 ГОСТ 5916	6	0,243
4	105600200500	Отгибная шайба	14	0,1
5	484420200700	Прокладка	6	0,24
6	105600200300	Стопор	12	0,35
7	105600200800	Болт призонный	14	4,00
8	106010230000	Подкладка	3	0,5
9	105100200400	Скоба	3	3,00
10	105100200500	Подкладка	3	3,4
11	105600210000	Корпус неподвижного конуса в сборе	1	1115,00
12	105600220000	Корпус несущий	1	1810,00
13		Масленка 1.201 ГОСТ 19853	8	0,005
14	105600200900	Конус дробящий неподвижный	1	400,00

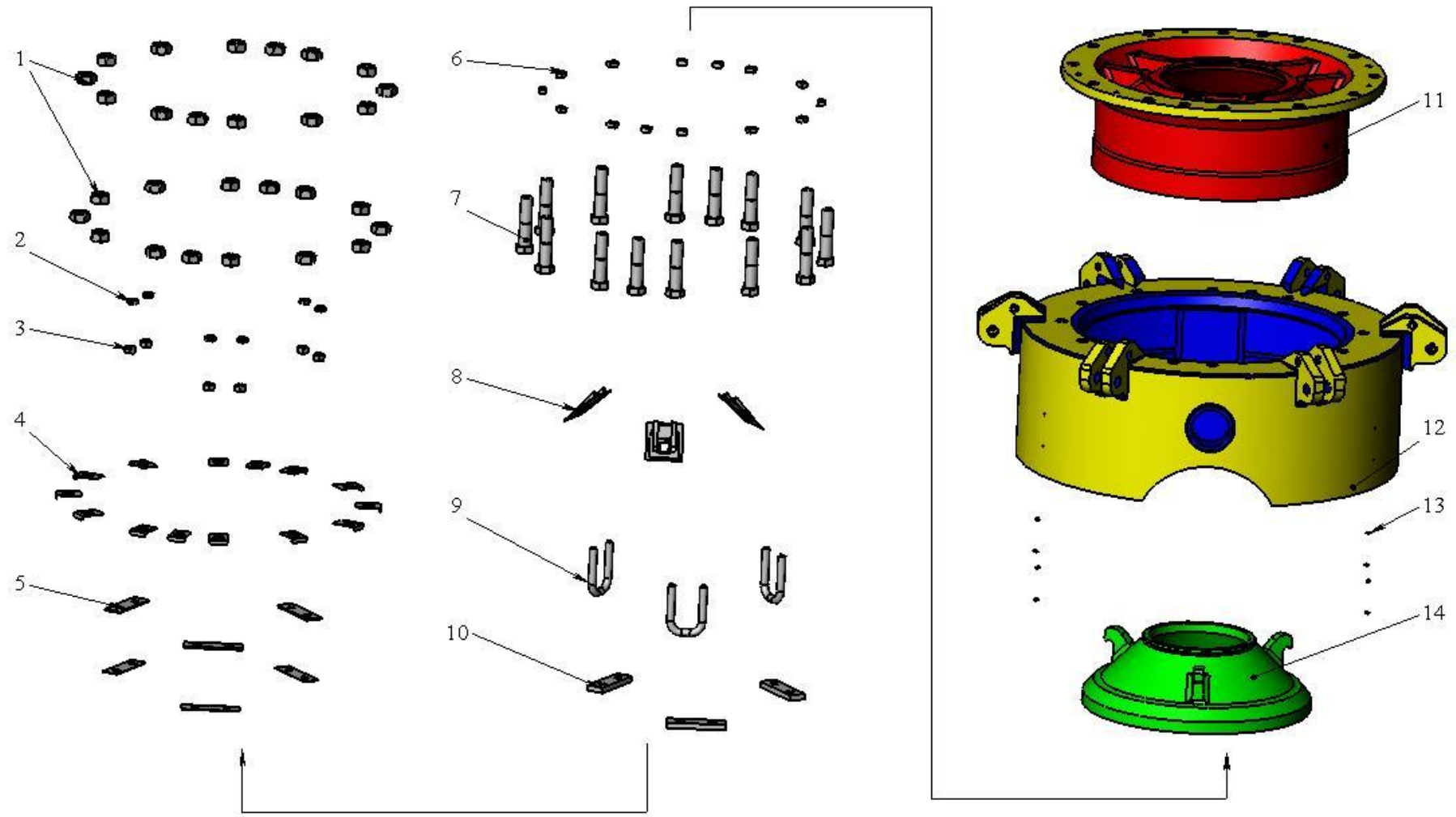


Рис. 7 105600200000 Конус дробящий неподвижный



**Рис.8 10560070000 Постель дробилки**

Номер позиции	Обозначение	Наименование сборочных единиц, деталей	Количество сборочных единиц, деталей на сборочную единицу	Масса, ед., кг.
1	105600700100	Подпятник сферический	1	48,00
2	483050510000	Хомут в сборе	1	0,40
3	483050500300	Воротник противопыльный	1	2,1
4		Болт М16х80.46.019	6	0,152
5		Шайба 16.65Г.019 ГОСТ 6402	6	0,008
6	484420400300	Шпонка	1	0,275
7	484420400200	Корпус опоры	1	230,00

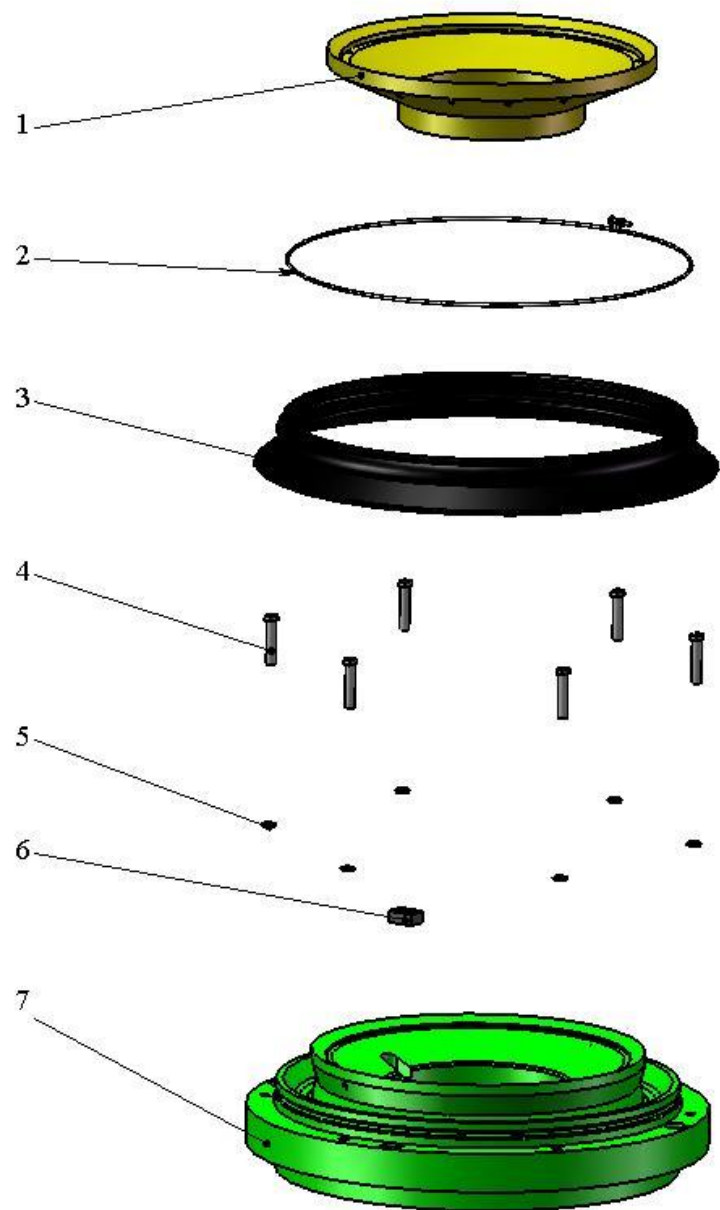


Рис. 8 105600700000 Постель

**Рис.9 48442060000 Привод**

Номер позиции	Обозначение	Наименование сборочных единиц, деталей	Количество сборочных единиц, деталей на сборочную единицу	Масса, ед., кг.
1	484420600900	Футеровка	1	18,5
2		Кольцо 390-400-58 ГОСТ 9833	2	0,031
3	484420600200	Вал горизонтальный	1	73,00
4		Подшипник 30-5362ОН (22320С3 WW 33) ГОСТ 5721	1	13,00
5		Шпонки ГОСТ 23360 28x16x100	1	0,392
6	485600702400	Шестерня коническая	1	60,00
7		Шайба концевая 120	2	0,9
8		Болт 3М16-6qx40.46.019	4	0,088
9	484420600100	Картер	1	193,00
10	484420600410	Крышка	1	21
11		Манжета 1.2-10x135-2 ГОСТ 8752	2	0,0287
12		Гайка М110x2-6Н.06.019 ГОСТ 11871	1	1,2
13	484420600500	Прокладка	2	0,034
14		Шайба 110.02 Ст3кп.019 ГОСТ 11872	1	0,0732
15		Подшипник 7522 ТУ 37.006.162	1	
16	484420600700	Кольцо	1	0,26
17	484420600800	Стакан	1	12,8
18	484420600300	Шкив	1	256
19		Шпонки ГОСТ 23360 28x16x160	1	0,492
20		Болт М24-6qx80.46.019	6	0,361
21		Шайба 24.65Г.019 ГОСТ 11872	1	0,027

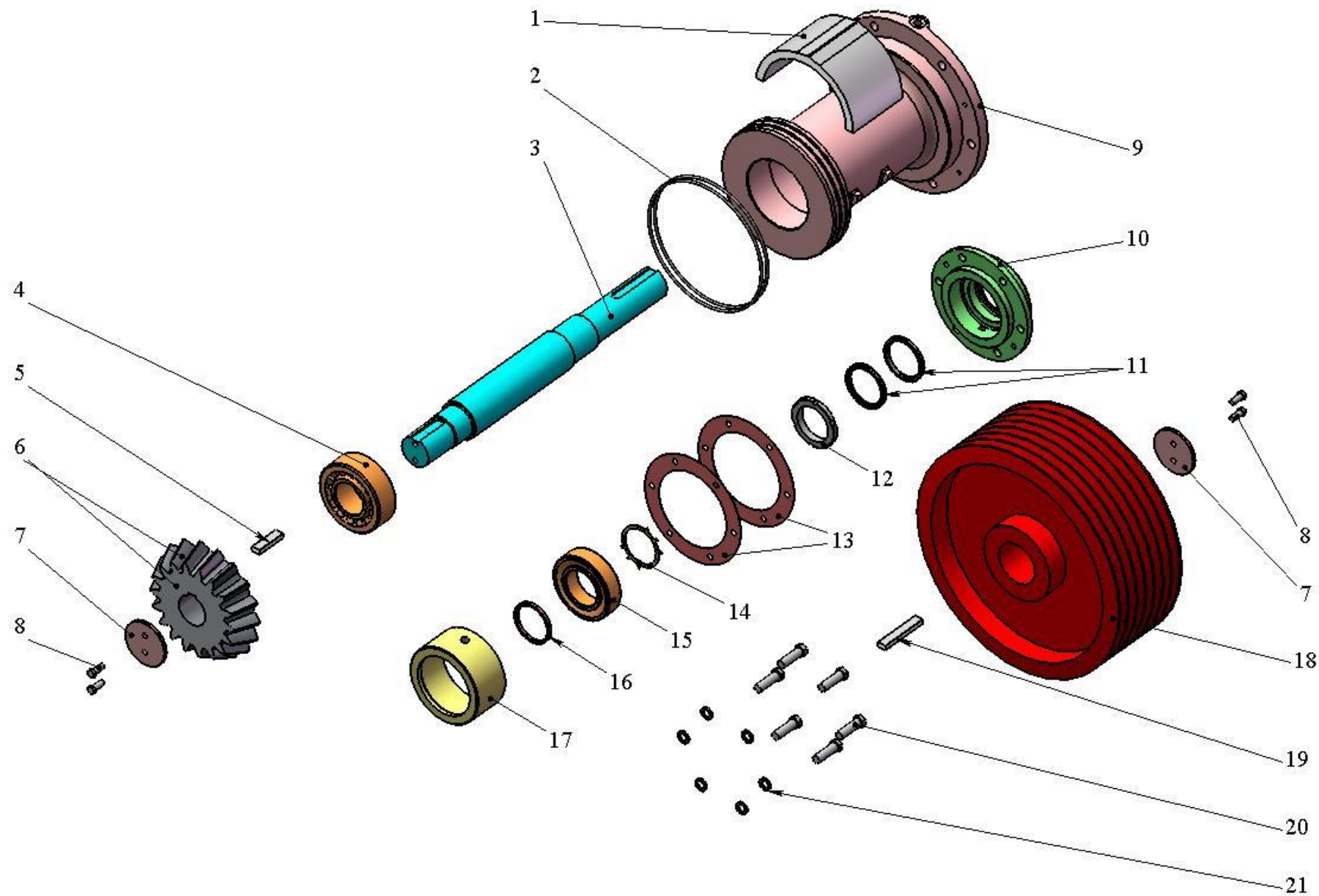


Рис.9 484420600000 Привод

**Рис.10 105600900000 Бункер**

Номер позиции	Обозначение	Наименование сборочных единиц, деталей	Количество сборочных единиц, деталей на сборочную единицу	Масса, ед., кг.
1	105600900100	Обечайка	1	131,00
2	105600910000	Кронштейн	3	5,25
3	105600900200	Кольцо	1	17,20
4	500470000000	Логотип товарного знака	1	0,45
5	105100210200	Лист	6	12,00
6	481280121900	Скоба	2	1,0

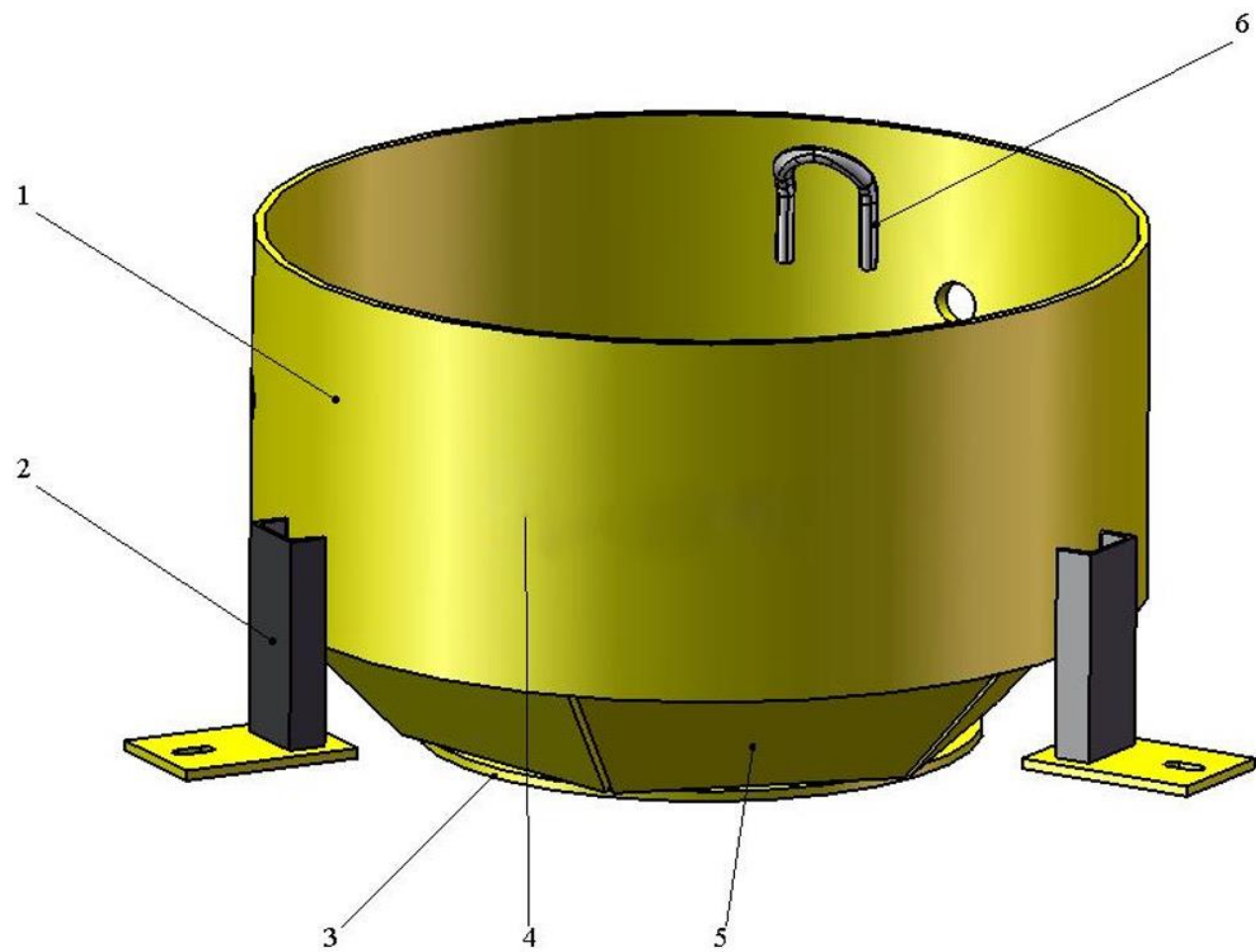


Рис.10 105600900000 Бункер

**Рис.11 105601200000 Блок смазки**

Номер позиции	Обозначение	Наименование сборочных единиц, деталей	Количество сборочных единиц, деталей на сборочную единицу	Масса, ед., кг.
1		Реле потока РПС-50-II ТУ2S-02/102187	1	
2	105101200100	Чаша	1	0,042
3		Датчик-реле температуры ТАМ	5	
4		Датчик-реле уровня поплавковый Рос 400-1 ТУ25-2408.0028-88	1	
5	105601203000	Трубопровод	1	3,0
6	LPC10/60	Клапан предохранительный Рраб=0,3МПа	1	
7		Нагреватель ЭНМ 1500-380-3Ф	4	
8	105601201000	Трубопровод всасывающий	2	3,2
9	CLHC10-34	Панель	2	
10	НУ-12	Агрегат электронасосный АН-1	1	
11		Теплообменник воздушный	1	
12	105601206000	Разводка	1	1,4
13		Клапан запорный проходной штуцерный латунный	9	
14		Фильтр SPM	2	
15	105601207000	Рукав	1	1,39
16	LPC 10/60	Клапан предохранительный Рраб=0,6МПа	1	
17	105601204000	Трубопровод соединительный	1	1,9
18	105601207030	Рукав	1	2,1
19	105601230010	Соединение рукавное штуцерное	2	4,54
20	НУ-12А	Агрегат электронасосный АН-2	1	
21	NV-16	Клапан обратный Q=150 л/мин	2	
22		Горловина заливная с фильтром воздушным	1	
23		Манометр	2	
24	105601210000	Бак	1	326,1
25		Клапан запорный проходной штуцерный латунный	2	
26		Фильтр Q=95л/мин, 60мкм	2	

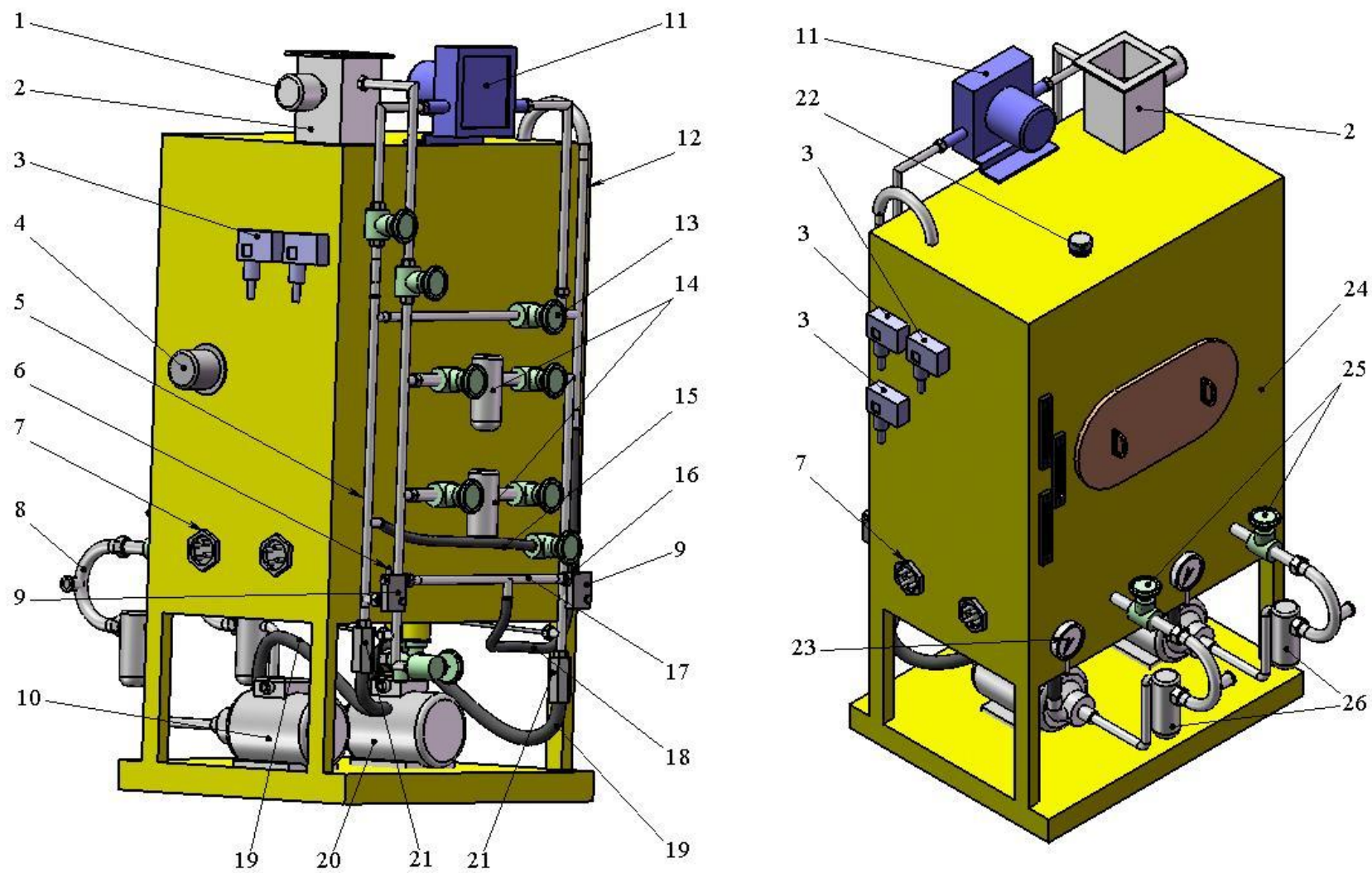


Рис.11 105601200000 Блок смазки



**Рис.12 107020010000 Трубопровод напорный**

Номер позиции	Обозначение	Наименование сборочных единиц, деталей	Количество сборочных единиц, деталей на сборочную единицу	Масса, ед., кг.
1		Контргайка 20 ГОСТ 8961	4	0,041
2	107020010100	Труба крышки	1	0,3
3		Угольник 90-1-20 ГОСТ 8946	1	0,146
4	107020010200	Стояк	1	2,57
5		Муфта 20-Ц ГОСТ 8966	2	0,086
6	106581020600	Сгон	1	0,13
7	483050800500	Ниппель	1	0,23
8	484430500200	Сгон	1	1,44
9		Тройник 20 ГОСТ 8948	1	0,206
10	107020010400	Ниппель	1	0,3
11		Зажим для шлангов Ду=25мм Днар=35мм	2	
12		Рукав Б(І)-16-25-38 UJCN 18698	1	0,4
13	105601230100	Наконечник	1	0,24
14	923-01.144-5	Гайка накидная	1	

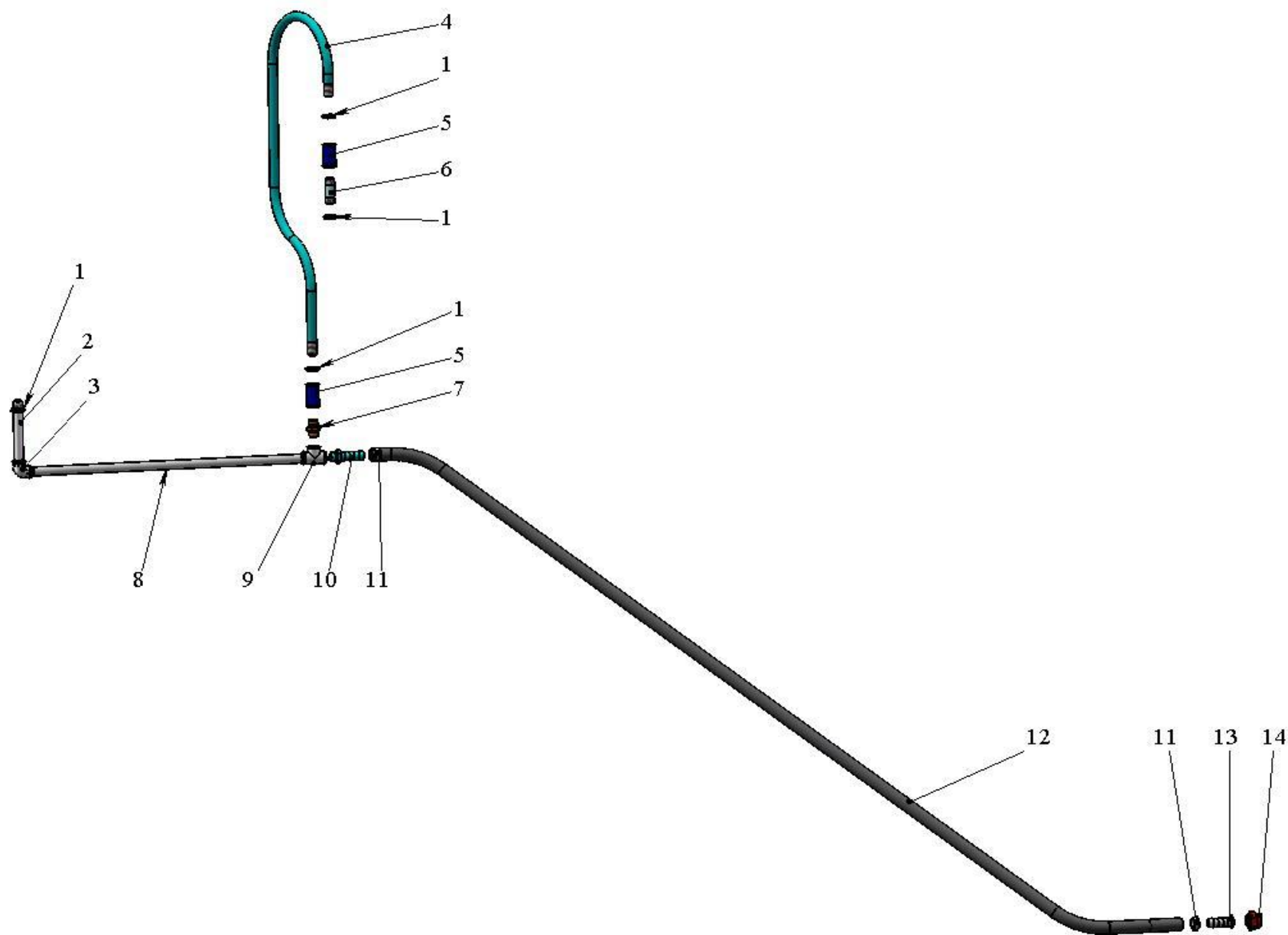


Рис.12 107020010000 Трубопровод напорный

**Рис.13 105600050000 Трубопровод сливной**

Номер позиции	Обозначение	Наименование сборочных единиц, деталей	Количество сборочных единиц, деталей на сборочную единицу	Масса, ед., кг.
1		Контргайка 50 ГОСТ 8968	2	0,174
2	484420040100	Рукав автотракторный двн=20	1	0,1
3	484420043100	Патрубок	1	0,27
4		Контргайка 15 ГОСТ 8968	1	0,037
5		Зажим для шлангов Ду=20мм Днар=27мм	1	
6	105600051000	Угольник спускной	1	2,2
7		Муфта длинная 1-50 ГОСТ 8955	1	0,409
8	48442004100	Колено сливное	1	6,45
9		Зажим для шлангов Ду=75мм Днар=90мм	2	
10	484420040200	Рукав Б(І)-1.6-75 ГОСТ 18698	1	9,5

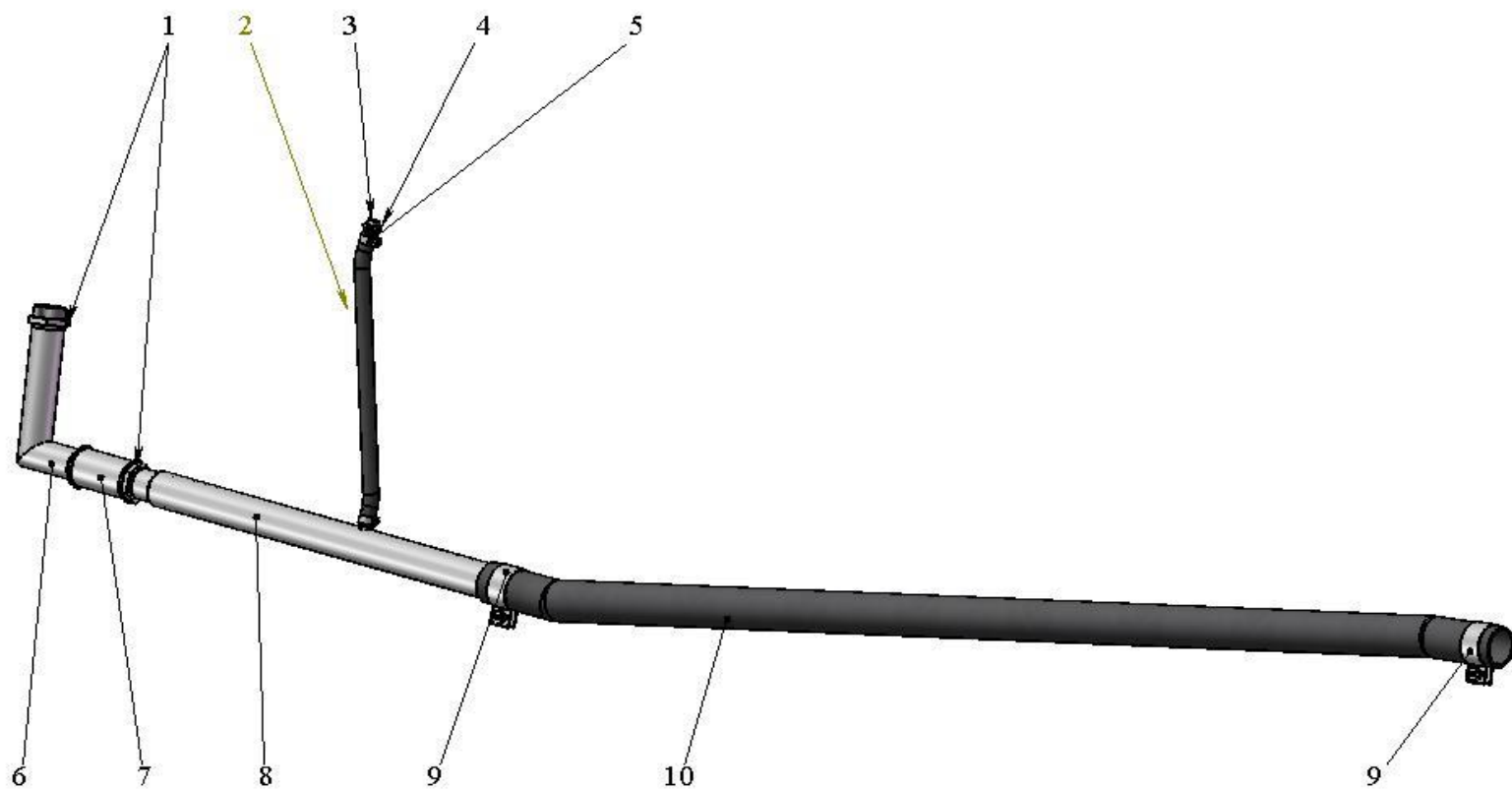


Рис.13 105600050000 Трубопровод сливной

**Рис.14 105600090000 Привод дробилки**

Номер позиции	Обозначение	Наименование сборочных единиц, деталей	Количество сборочных единиц, деталей на сборочную единицу	Масса, ед., кг.
1		Гайка М20-6Н.5.019 ГОСТ 5915	8	0,003
2		Шайба С20.02.Ст3к.019 ГОСТ 11371	4	0,016
3	A250M6Y1	Электродвигатель N=55квт n=1000об/мин U=380В, 50Гц		
4	482280003000	Упор	2	0,22
5	484500810020	Салазки	1	52,9
6	482270105400	Палец	2	0,75
7	482270105800	Упор	2	1,2
8		Винт натяжной М24х220.019	2	0,5
9	481721202000	Болт крепежный	4	0,603
10	105100000300	Шкив	1	140,0
11		Шайба концевая 90	1	0,4
12		Болт 3М12-6qx30.46.019 ГОСТ 7796	2	0,0735
13		Проволока 2,0-1 ГОСТ 3282	0,2	0,24

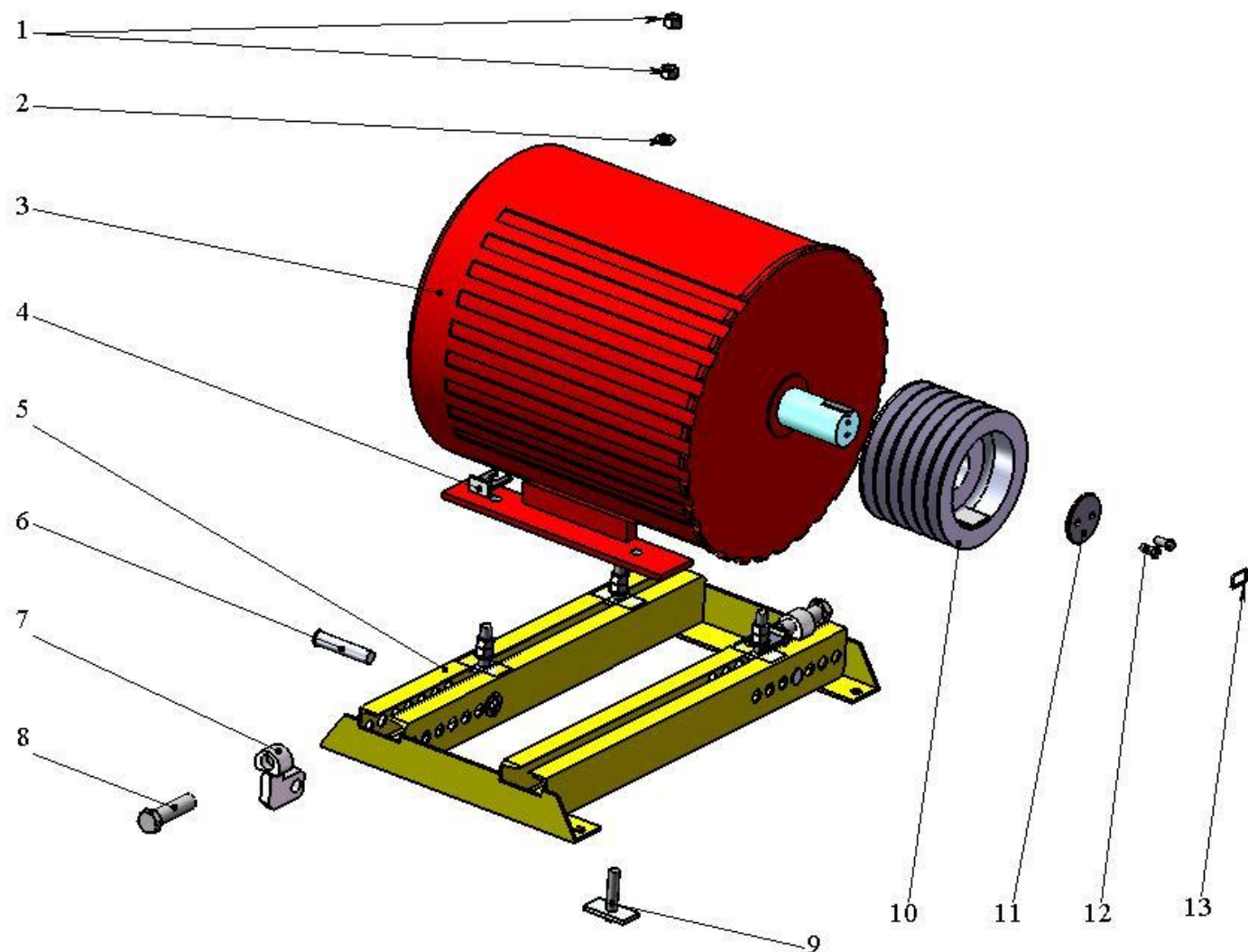


Рис.14 105600090000 Привод дробилки